

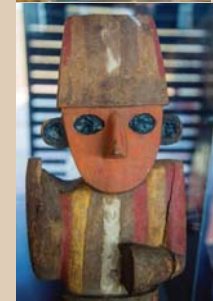
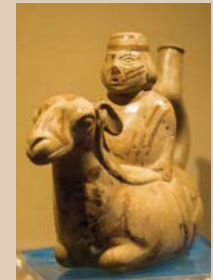


Cerámica y tallado en madera



Lo que se considera un arte hoy, por lo minucioso de su elaboración y elementos utilizados (arcilla, spondyllus, nácar, madera de palto y algarrobo, entre otros) formó parte de las ofrendas y rituales de los Chimúes.

Actualmente, el Museo de Sitio de Chan Chan exhibe decenas de estas piezas originales cuya antigüedad supera los 600 años.



Botella de cuerpo globular y gollete tubular típico del Chimú Medio (1200 - 1350 d.C.)
Un aza lateral cintada y la representación de un caracol (scutalus sp.). La decoración estaría representando al zapallo loche. (cucurbita sp.)

Se encontró en un contexto funerario en la parte oeste del conjunto amurallado Chayhuac An, sector sur.



Botella de cuerpo globular y gollete tubular típico del Chimú Medio (1200 - 1350 d.C.)

Un aza lateral cintada en un extremo, mientras que en el otro representa un mono que aparenta sujetarse de la vasija. El cuerpo tiene representaciones de diferentes tipos de estrellas de mar.



Fragmento de cerámica perteneciente a la época Chimú Temprano (900 - 1200 d.C.)
Decoración en alto relieve representando un tipo de planta no identificada.
Encontrado al suroeste del conjunto amurallado Chayhuac An - Sector Sur.

Escenas diversas que refieren a distintas actividades artesanales. La mayor alude al arte lignaria (esculturas en madera) que corresponde a una figurina. En segundo plano, aparece un ceramista dando acabado a un cántaro. Finalmente, en un plano más distante se evidencian dos acciones correspondientes a la orfebrería. el primero es un horno para fundición ayudado con el uso de dos toberas, mientras que en el segundo, alguien da acabado una máscara de metal.

